

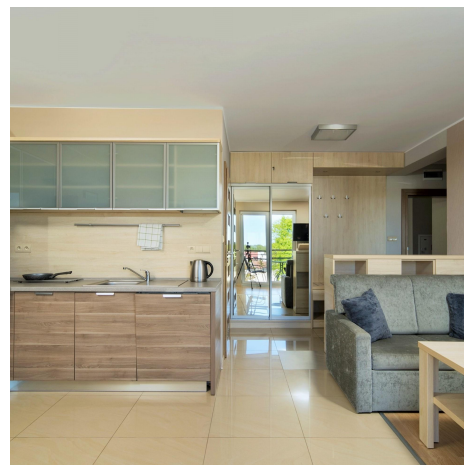
### Opis apartamentu

**Duży, komfortowy, w pełni wyposażony apartament** przeznaczony dla dwóch do czterech osób. Kuchnia połączona z jadalnią z wyjściem na mały zachodni balkon – idealny do wypicia porannej kawy.

Osobna sypialnia także z wyjściem na balkon. W pokoju dziennym znajdują się dwuosobowa rozkładana sofa. Łazienka z prysznicem jest komfortowa oraz jasna z oknem na północ.

Apartament idealny dla osób kochających letnie, gorące dni, lecz równie ceniących sobie odpoczynek w zacisznym, przestronnym apartamencie. Atutami tego apartamentu jest **oddzielna sypialnia** która pozwala komfortowo spędzać wieczory w salonie nie zakłócając wypoczynku osobom w sypialni.

### Galeria zdjęć online



### Podstawowe informacje

Typ apartamentu	2-osobowy
Ilość pokoi	2
Maksymalna liczba osób	4
Łóżko dziecięce	dostępne
Powierzchnia	51m <sup>2</sup>
Piętro	3
Strona świata	W/N
Typ	1-poziomowy
Kominek	nie
Ogrzewanie	grzejniki
Dla osób niepełnosprawnych	nie
Taras	tak, 3,4m <sup>2</sup>
Ilość gniazdek elektrycznych	15

### Schemat



Funkcjonalność	
Telewizor (cale)/ilość kanałów	LCD 39/40
Odtwarzacz dvd	tak
Kabel HDMI	tak
Pralka	możliwość korzystania z pralni
Suszarka do włosów	tak
Składana suszarką na bieliznę	tak
Aneks kuchenny	tak
Zmywarka/cm	tak/60
Mikrofalówka	tak
Lodówka/cm	tak/ 136x60
Meble balkonowe	tak
Łóżko podwójne/ilość	1
Łóżko pojedyncze/ilość	0
Łóżeczko dziecięce	możliwość dostawienia
Pokój dzienny	
Kanapa rozkładana 2-osobowa/cm	tak/ 122x200
Fotel	tak/ 2
Szafa/cm	tak/ 120x255x60
Szufflada z półką przylegająca do szafy	tak/ 90x60x60
Pawlacz nad półką	nie
Wieszaki/szt.	tak/ 10
Ława/cm	tak/ 80x60x60
Stół/cm jadalniany	tak/ 80x80x75,5
Krzeseła do stołu/szt.	Tak/2
Komoda/cm	nie
Półki	tak/ 140,5x40x110
Okno balkonowe/cm	tak/ 170x223
Okno/cm	nie
Rolety	tak/ wewnętrzne
Typ podłogi	Kafelki/panele podłogowe

Wyposażenie kuchni	
Ekspres do kawy	tak
Zaparzacz do kawy	tak
Czajnik elektryczny	tak
Garnki (duży i mały)	tak
Patelnia	tak
Zastawa/ilość kpl (talerze, talerzyki, miski, kubki, filiżanki)	tak/ po 6 sztuk
Sztućce (łyżki, łyżeczki, noże, widelce)	tak/ po 6 sztuk
Płyta indukcyjna/ceramiczna/i lość palników	tak/ dwa palniki
Toster	tak
Blender	tak
Zlewozmywak	tak
Tarka	tak
Serwetnik	tak
Deska do krojenia	tak
Opiekacz/grill	tak
Zestaw noży kuchennych	tak / 6 sztuk
Zestaw łyżek do makaronu	tak / 3 sztuki
Zestaw drewnianych łyżek (3szt)	tak
Durszlak	tak
Pótmisek	tak
Kieliszki do wina	tak / 6 sztuk
Korkociąg	tak
Miska metalowa	tak
Metalowy stojak pod garnki	tak
Korkowe podkładki pod garnki	tak/ 3 sztuki
Szafki stojące/cm	tak/ łączna długość 155x86x58+62x86x58
Szafki wiszące/cm/	tak/ łączna długość 225x63x30 +89x63x30

Łazienka	
Prysznic	tak/ kabina:80x80
Wanna	nie
Bidet	nie
Umywalka/cm	tak/ 66x47
Lustro/cm	tak/ 75x80
Półki	tak/ 75x23x23
Szuflady	nie
Szafka	tak/ 78x50x30
Ręczniki	tak
Wieszaki na ręczniki	tak / 4 szt.
Okno/cm	tak/ 90x130
Zestaw kubeczki+mydelniczka	tak
Śmietnik	tak
Szczotka do toalety	tak
Grzejnik	tak

Sypialnia	
Łóżko dwuosobowe/cm	tak/ 140x200
Szuflady przy łóżku	tak/ 50x33x20
Pojedyncze łóżko/cm	nie
Szafa/cm	tak/ 140x255x60
Biurko	tak/ 130x60x75
Szuflada z półką przylegająca do biurka	tak/ 90x60x60
Krzeseło	tak
Komoda/cm	tak/ 100,5x80x50
Pościel	tak
Okno balkonowe/cm	tak/ 170x223
Okno/cm	nie
Rolety	tak/ wewnętrzne i
Typ podłogi	wykładzina

### Przybliżone stawki\*

Cena w sezonie od 05.07 do 25.08	Cena okołosezonowa od 01.06 do 05.07 i od 25.08 do 30.09	Cena poza sezonem* od 30.09 do 31.05
300	250	220

#### Cena obejmuje:

- Pobyć w apartamencie 3 osób (dodatkowe osoby wymagają dodatkowej opłaty)
- Dzieci do 3 roku życia przebywają bez dodatkowych kosztów
- Usługi dodatkowe, takie jak: wypożyczenie rowerów, zajęcia animacyjne dla dzieci (w sezonie letnim), Korzystanie z grilla, siłowni, sali zabaw dla dzieci, gier PlayStation oraz Xbox z kinectem, korzystanie z pralki, udogodnienia dla dzieci, internet oraz parking

\*Kaskada Comfort Villa zastrzeba sobie prawo negocjacji cen

\*Kaskada Comfort Villa zastrzeba sobie prawo negocjacji cen